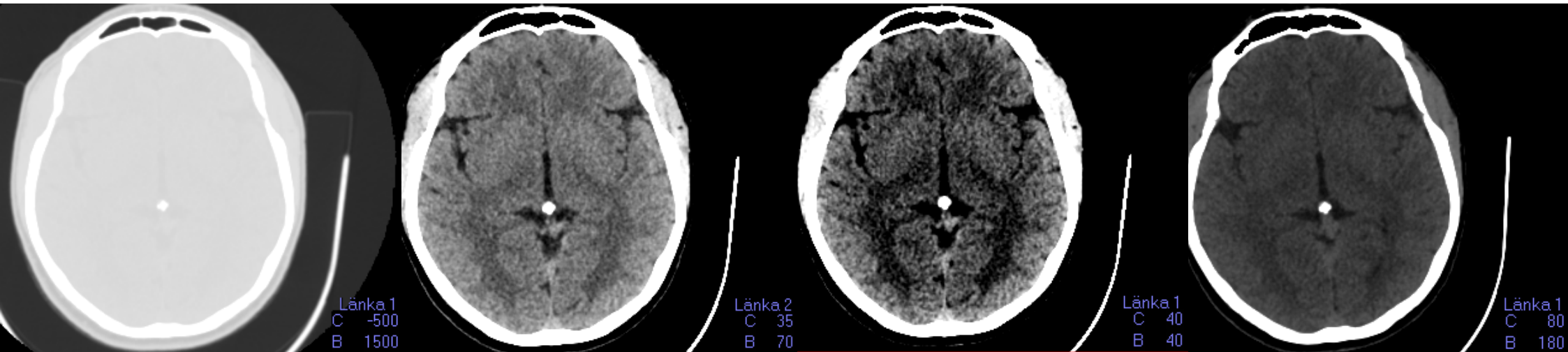


BASAL GRANSKNING AV DT HJÄRNA

AXIAL PROJEKTION 1

Bilderna visar normalfynd och finns med för att representera fönstersättningar och rekonstruktioner.



Länka 1
C -500
B 1500

Länka 2
C 35
B 70

Länka 1
C 40
B 40

Länka 1
C 80
B 180

LUFTFÖNSTER (C: -500 B:1500)

- Intrakraniell luft - en snabb överblick för att väcka misstanke om eventuell fraktur. Om detta påvisas rekommenderas sedan vidare bedömning av rekonstruktion med skelettalgoritmen (se sista sidan) - för att enklare kunna skifta mellan luft/skelettfönster.

PARENKYMFÖNSTER (första bedömning) (C: 35 B: 70)

- Expansiv effekt
- Basala cisterner/likvorrum
- Akut hydrocephalus
- Subaraknoidalt blod

PARENKYMFÖNSTER (andra bedömning) (C: 35 B: 70)

- Ischemi - mörkt
- Blod - vitt (om akut)
- Expansiv process

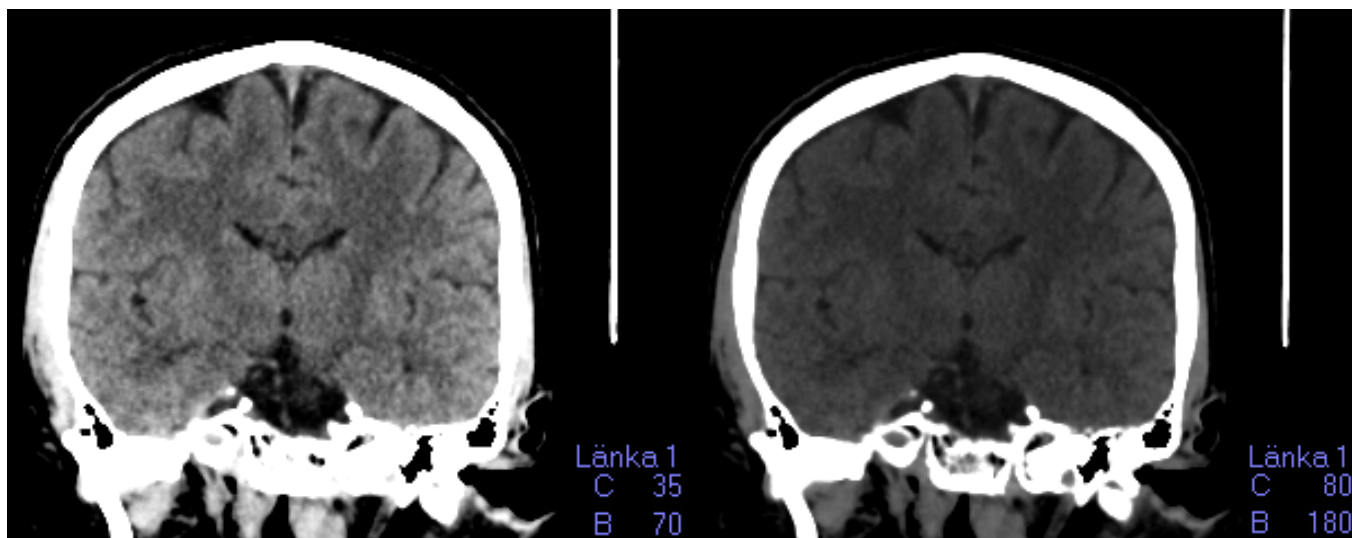
ISCHEMIFÖNSTER (C: 40 B: 40)

- Ischemi - mörkt
- Blod - vitt (om akut)

HEMATOMFÖNSTER (C: 80 B: 180 - samma som leverfönster)

- Subduralhematom längs konvexiteten

CORONAR PROJEKTION



PARENKYMFÖNSTER (kort bedömning)

- Medellinjeförskjutning inkl uncus och subfalciint
- Temporalhorn - tidig hydrocephalus?
- Ischemi/blödning/expansiv process i parenkym

HEMATOMFÖNSTER

- Hematom längs konvexiteten

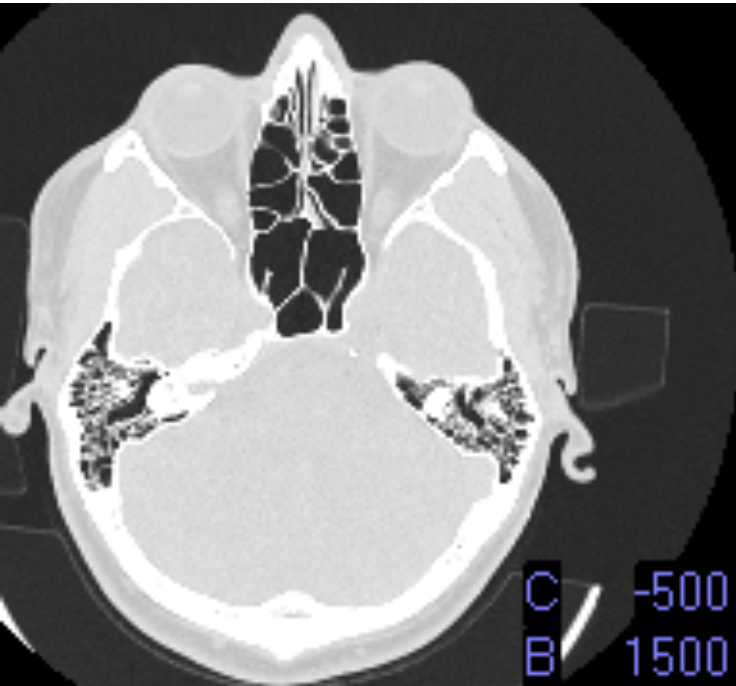
SAGITTAL PROJEKTION



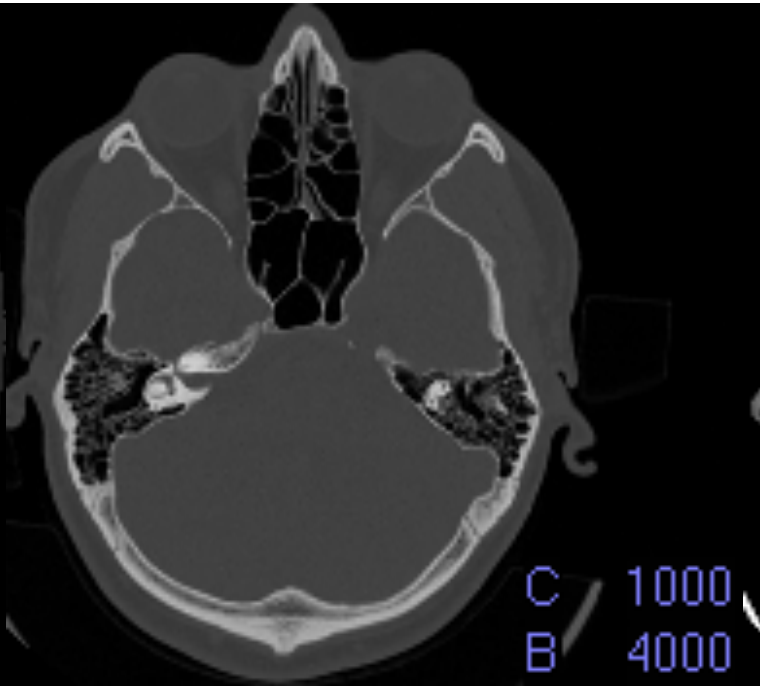
PARENKYMFÖNSTER

- Subaraknoidalt blod i konvexitetsfåror
- Ventriklar - 3e-akvedukten-4e öppetstående
- Kraniocervikala övergången/lillhjärnstonsiller
- Hypofysen
- Fokal avvikelse i mesencephalon och hjärnstam (svårbedömt på DT)

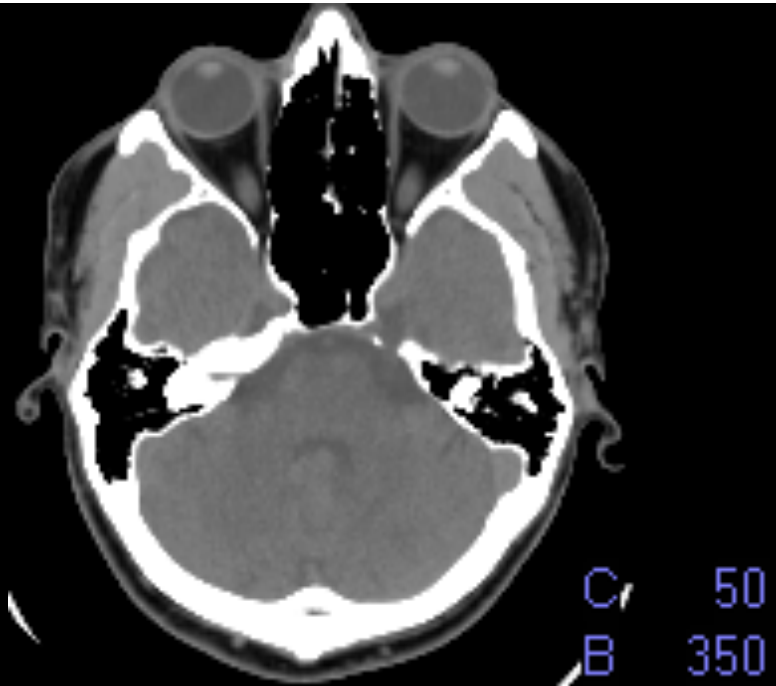
AXIAL PROJEKTION 2



LUFTFÖNSTER (C: 1000 B: 4000)
Rekonstruktion enl skelettalgoritm
- Intrakraniell luft



SKELETTFÖNSTER (C: 1000 B: 4000)
Rekonstruktion enl skelettalgoritm
- Frakturer i kraniet/ansiktsskelett
- Temporalbenet - Mastoidceller/otisk kapsel/mellanörat
- Sini



MJUKDELSFÖNSTER (C: 50 B: 350)
Rekonstruktion enl mjukdelsalgoritm
- Extrakraniella traumatiska tecken
- Eventuellt bifynd i mjukdelar/svalg
- Orbita